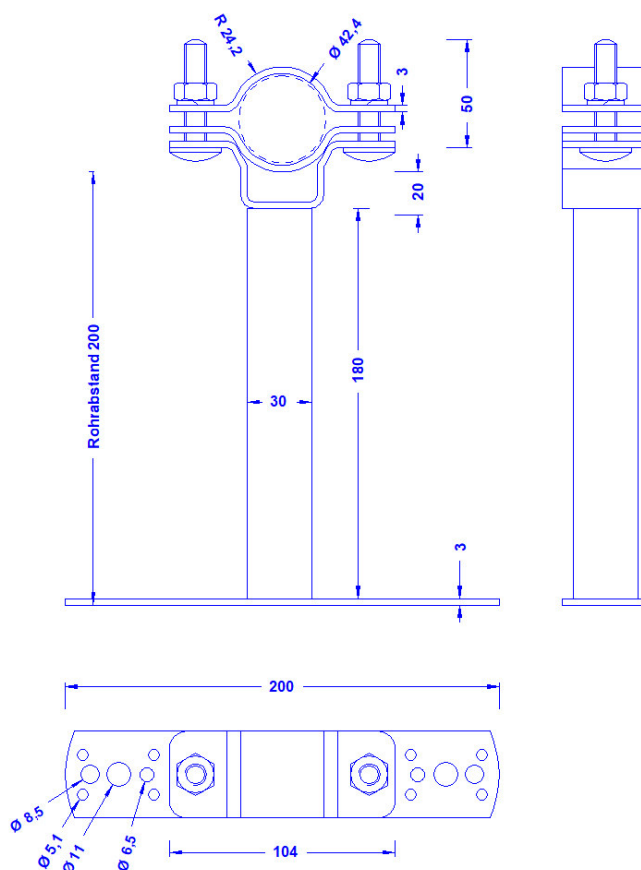
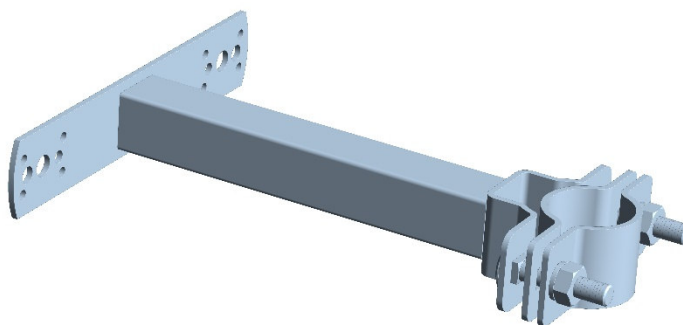


<b>Artikelbeschreibung</b>	Rohrschelle zur Befestigung von Masten 40-50mm Ø an der Wand. Wandabstand 200 mm. Für Masten bis max. 5,5m Höhe (bei zwei Schellen). Edelstahl 1-4301 Gewicht: 1200 g
<b>Artikelnummer</b>	68 05 35

ZollNr.: 85389099



<b>Beschreibung</b>	RoHS2 (Richtlinie 2011/65/EU) und REACH (Verordnung (EG) Nr.1907/2006): Die Stoffvorgaben und sonstige Vorgaben dieser Verordnungen werden durch dieses Produkt eingehalten.
Material der Schelle/ des Wandhalters	Edelstahl 1-4301
Passung der Schelle	Für Rohre 40-50mm Ø
Schrauben/Muttern/Federringe (alles Edelstahl)	2 x DIN603M10x40/ 2 x DIN934M10/ 3 x Federring 10mm