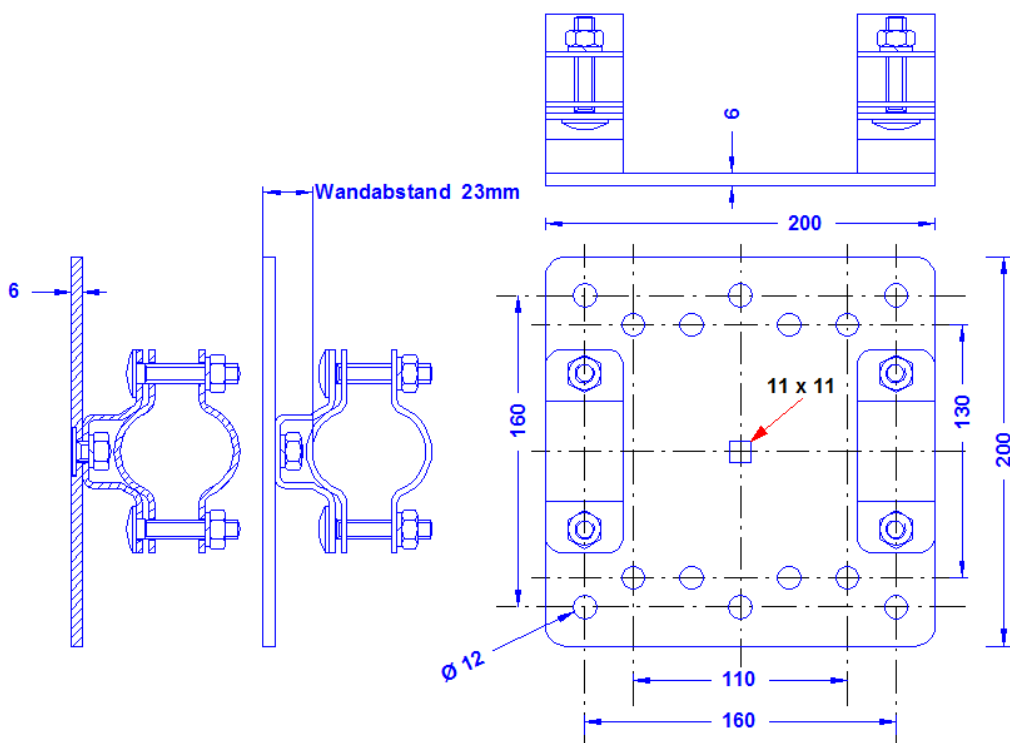
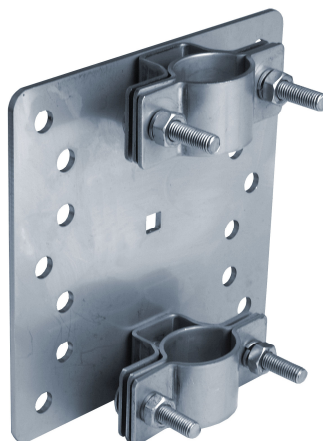


Artikelbeschreibung	Doppel-Wand-Rohrschelle zur Befestigung von Masten 40-50mm Ø mit einer Höhe von bis zu 12m (bei der Verwendung von zwei Stück). an der Wand. Gewicht: 2,7 kg Edelstahl 1-4301
Artikelnummer	68 01 99

ZollNr.: 85389099



Beschreibung	
Material der Schelle/ der Wandplatte	Edelstahl 1-4301
Passung der Schelle	Für Rohre 40-50mm Ø
Schrauben/Muttern/Federringe (alles Edelstahl)	2 x DIN603M10X16; 4 x DIN603M10X50VA/ 6 x DIN934M10/ 6 x Federring 10mm.