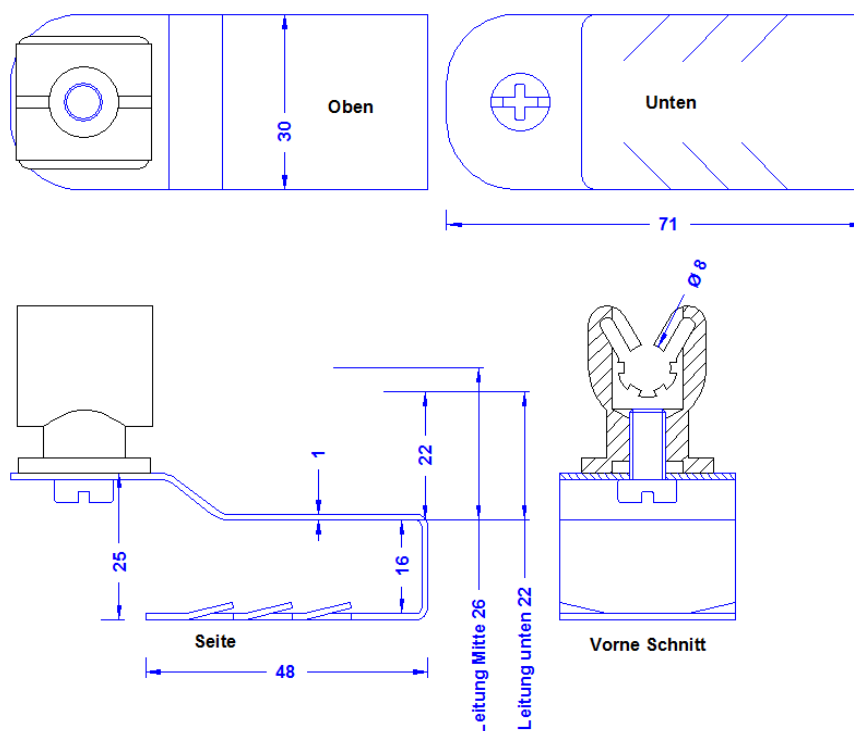
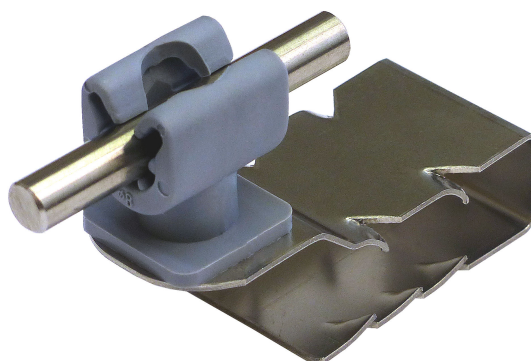


ZollNr.: 85389099

Artikelbeschreibung	Ziegelkralle aus Feder-Edelstahl 1.4310 mit Nylon-Duplo-Halter 8mm. Zum Klemmen an Dachziegeln für die Leitungsführung auf einem Ziegeldach. Gewicht: 37g Normbezug DIN EN 62561-4.
Artikelnummer	64 04 11



Beschreibung	RoHS2 (Richtlinie 2011/65/EU) und REACH (Verordnung (EG) Nr.1907/2006): Die Stoffvorgaben und sonstige Vorgaben dieser Verordnungen werden durch dieses Produkt eingehalten.
Material der Kralle	Feder-Edelstahl 1.4310
Material des Halters	Nylon. UV-Stabilisiert, kaltschlagzäh, halogenfrei. Farbe: grau. Bis 5 Grad Celsius verarbeitbar.
Schraube	DIN84M6X12 Edelstahl
Klemmbereich der Kralle	10-16mm
Leitungsführung Nylon-Halter	8mm