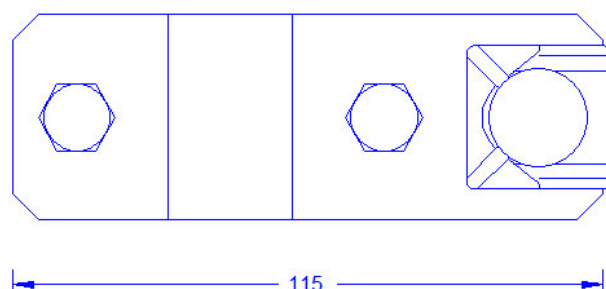
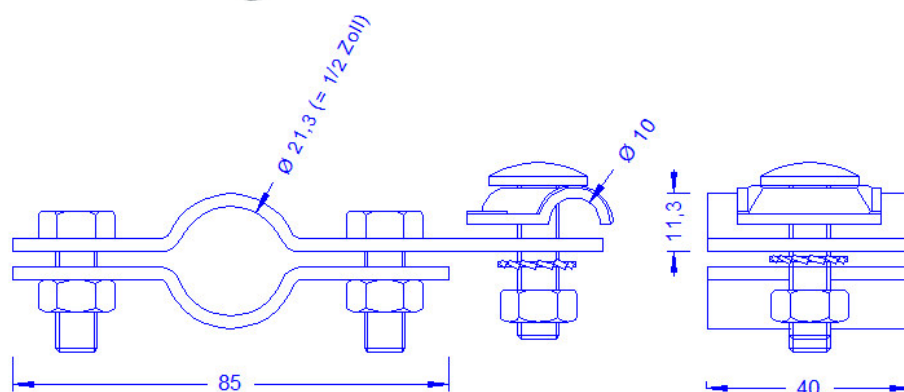
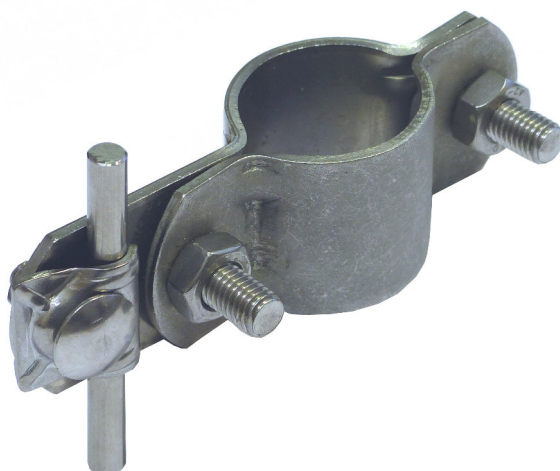


Artikelbeschreibung	Wasserleitungsschelle, 1/2 Zoll, 40mm breit mit Edelstahl Verschraubung. Aus Edelstahl. Gewicht: 210g Normbezug DIN EN 62561-1 + DIN48818
Artikelnummer	53 02 11

ZollNr.: 85389099



Beschreibung	RoHS2 (Richtlinie 2011/65/EU) und REACH (Verordnung (EG) Nr.1907/2006): Die Stoffvorgaben und sonstige Vorgaben dieser Verordnungen werden durch dieses Produkt eingehalten.
Material der Schelle	Edelstahl 1.4301.
Für Rohrdurchmesser	1/2 Zoll (= 21,3mm Ø)
Klemmteil	Für Draht Ø 8-10mm aus Edelstahl 1.4301
Schrauben/Muttern/Fächerscheibe (alles Edelstahl)	1 x DIN603M8X25; 2 x DIN933M8X20 / 3 x DIN934M8/ 2 x DIN6798A-8,4